

* VENTE PRIVEE SO PARK



Conseil Immobilier
Habitations et Commerces

LIVRAISON 2015

RESIDENCE SO PARK

Marc 06 66 54 83 12





- * Dans le cadre de notre PARTENARIAT avec NEXITY
- * Profitez des conditions et Garanties exceptionnelles que nous vous proposons.

DESCRIPTIF DU PROGRAMME

RESIDENCE SO PARK



TERRASSES EN GRADINS :

Pour optimiser les vues sur le
Parc Georges Charpak

EXTERIEURS GENEREUX

ESPACE PAYSAGER

LE TERRAIN



DESCRIPTIF DU PROGRAMME

RESIDENCE SO PARK



DESCRIPTIF DU PROGRAMME

RESIDENCE SO PARK

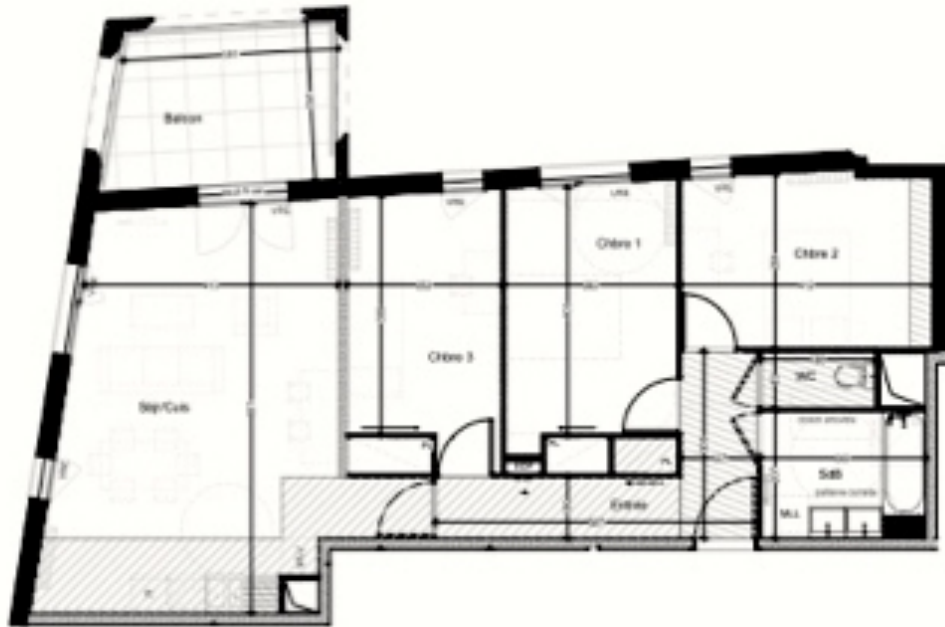


TERRASSES EN GRADINS :
Pour optimiser les vues sur le
Parc Georges Charpak

EXTERIEURS GENEREUX

ESPACE PAYSAGER

FRAIS DE NOTAIRE OFFERTS



SCI MONTPELLIER
JEAN FERRAT
Residence SO PARK



BATIMENT A - ACCESSION LIBRE

ETAGE	TYPE	N° LOT
R+5	T4	157

SURFACES HABITABLES

Séjour / Cuisine	31,05 m ²
Chambre 1	12,50 m ²
Chambre 2	11,70 m ²
Chambre 3 + PL	11,60 m ²
SdB	5,55 m ²
WC	1,75 m ²
Entrée + PL	8,55 m ²

TOTAL 82,70 m²

ANNEXES

Balcon	9,70 m ²
--------	---------------------

- Les surfaces et les prix des pièces peuvent varier en fonction des contraintes techniques.
- Les surfaces sont des surfaces hors murs et hors surfaces de circulation hors portes-croisées.
- Les surfaces des pièces peuvent varier en fonction des contraintes techniques.
- Les surfaces indiquées en gras sont des surfaces à titre indicatif et ne sont pas contractuelles.



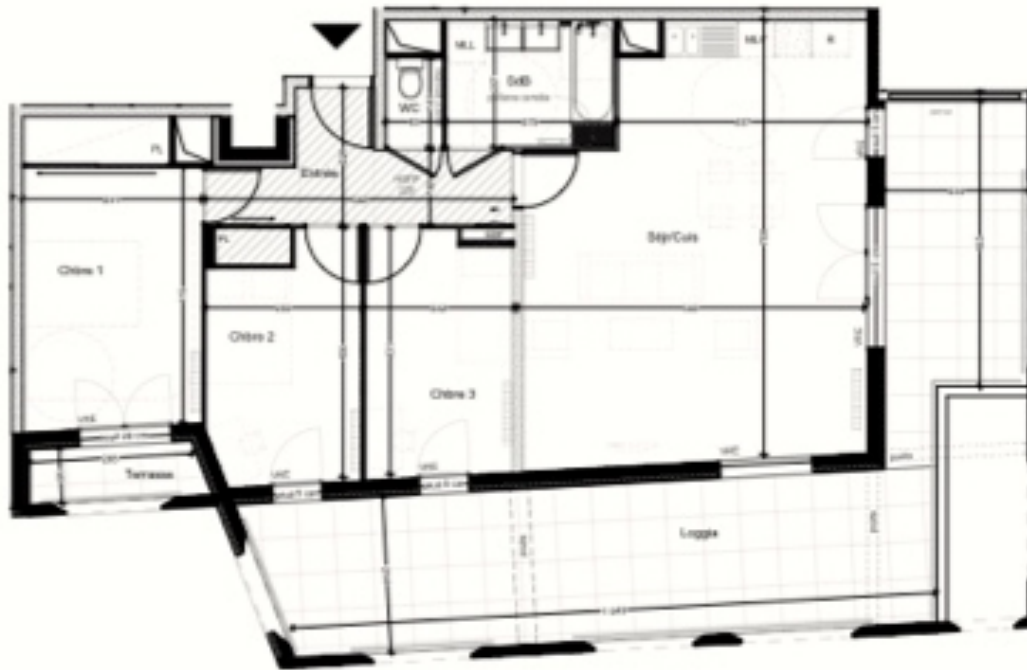
Indice 3



APPT 157

341 200 €

FRAIS DE NOTAIRE OFFERTS



13 Indice 2



SCI MONTELLIER
JEAN FERRAT

Résidence SO PARK



BATIMENT A - ACCESSION LIBRE

ETAGE	TYPE	N° LOT
R+6	T4	163

SURFACES HABITABLES

Séjour / Cuisine	36,75 m ²
Chambre 1 + PL	14,45 m ²
Chambre 2	9,55 m ²
Chambre 3	9,50 m ²
SdB	5,70 m ²
WC	1,35 m ²
Entrée + PL	7,85 m ²

TOTAL 85,15 m²

ANNEXES

Loggia	39,50 m ²
Terrasse	2,50 m ²

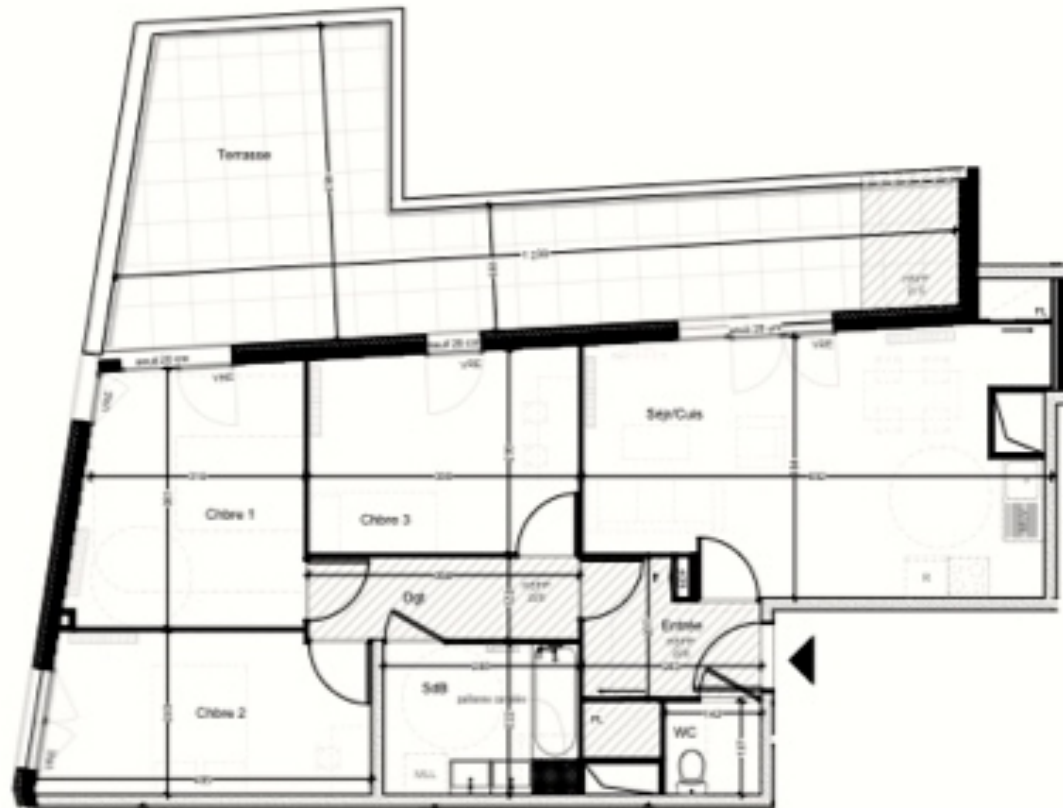
- Les surfaces et les cubes des pièces peuvent varier en fonction des contraintes techniques.
- Les surfaces sont les plafonds et elles sont mesurées entre murs et ne sont pas contractuelles.
- Les surfaces des pièces peuvent en compte les éléments placés dessus.
- Les éléments mesurés en parties sont mesurés à titre indicatif et ne sont pas contractuels.

Montpellier 34000 - Résidence SO PARK

* APPT 163

361 300 €

FRAIS DE NOAIRE OFFERTS



Indice 2



SCI MONTPELLIER
JEAN FERRAT
Résidence SO PARK



BATIMENT A - ACCESSION LIBRE

ETAGE	TYPE	N° LOT
R+6	T4	165

SURFACES HABITABLES

Sejour / Cuisine + PL	25,45 m ²
Chambre 1	12,75 m ²
Chambre 2	11,35 m ²
Chambre 3	11,80 m ²
SdB	6,40 m ²
WC	1,95 m ²
Entree + PL	5,65 m ²
Dégagement	4,85 m ²

TOTAL 80,20 m²

ANNEXES

Terrasse 33,00 m²

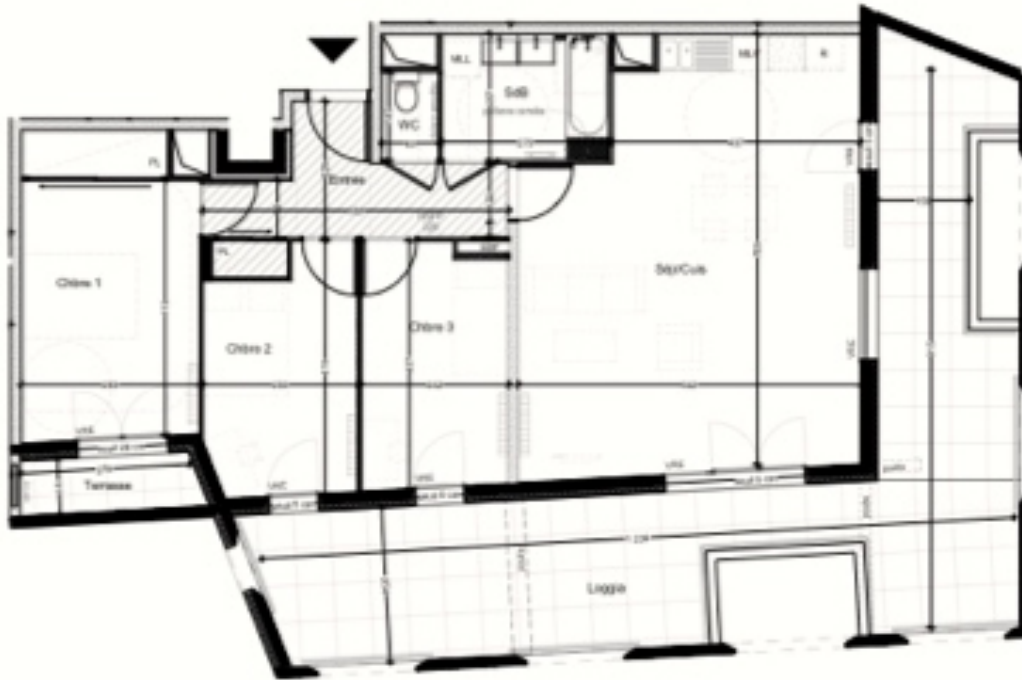
- Les surfaces et les cotes des pièces peuvent varier en fonction des contraintes techniques.
- Les façades sont non protégées et souffrent donc éventuellement d'usure par intempéries.
- Les surfaces des plans peuvent varier en fonction des contraintes constructives.
- Les éléments décoratifs en pierre ou bois sont à la charge de l'acquéreur.

Montpellier 34000 - France

* APPT 165

331 200 €

FRAIS DE NOTAIRE OFFERTS



Indice 2



SCI MONTPELLIER
JEAN FERRAT
Résidence SO PARK



BATIMENT A - ACCESSION LIBRE

ETAGE	TYPE	N° LOT
R+7	T4	174

SURFACES HABITABLES

Séjour / Cuisine	36,40 m ²
Chambre 1 + PL	14,15 m ²
Chambre 2	9,25 m ²
Chambre 3	9,30 m ²
SdB	5,60 m ²
WC	1,35 m ²
Entrée + PL	7,85 m ²

TOTAL 82,90 m²

ANNEXES

Loggia	41,00 m ²
Terrasse	2,75 m ²

-Les surfaces et les cotes des pièces peuvent varier en fonction des contraintes techniques.
-Les façades sont face publique et autres sont marquées ainsi indiqués et ne sont pas contractuels.
-Les surfaces des pièces peuvent varier en fonction des contraintes techniques.
-Les éléments destinés aux parties communes sont indiqués à titre indicatif et ne sont pas contractuels.

Montpellier 34000 - Plan de situation 1/10000



APPT 174

353 200 €

FRAIS DE NOAIRE OFFERTS

SCI MONTPELLIER
JEAN FERRAT
Résidence SO PARK

BATIMENT A - **ACCESSION LIBRE**

ETAGE	TYPE	N° LOT
R+7	T4	175

SURFACES HABITABLES

Séjour / Cuisine	40,55 m ²
Chambre 1	13,05 m ²
Chambre 2 + PL	15,65 m ²
Chambre 3 + PL	9,55 m ²
SdB	6,85 m ²
SdE	4,50 m ²
WC 1	1,95 m ²
WC 2	2,55 m ²
Entrée + PL	7,85 m ²
Dégarçement	3,90 m ²
TOTAL	106,30 m²

ANNEXES

Terrasse 1	59,50 m ²
Terrasse 2	3,00 m ²

Immo9 **AN PROVISOIRE**
re 2014 Indice 2

Les surfaces utiles incluent les surfaces couvertes par un toit ou une terrasse, les surfaces bâties.
Les surfaces utiles des jardins et surfaces non bâties à titre indicatif et ne sont pas contractuelles.
Les surfaces des annexes peuvent, en fonction des règlements locaux d'urbanisme, être soumises à autorisation.
Les éléments mentionnés en pointillés sur les plans à titre indicatif et ne sont pas contractuels.



APPT 175

539 000 €