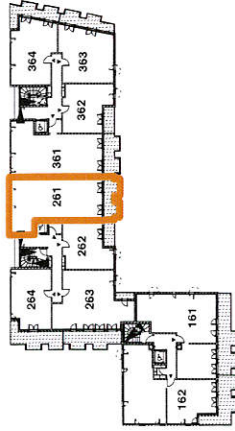




ROXIM

Espace Pitot - Bât E
230 place Jacques Mirouze
34000 MONTPELLIER



Plan de réperage

| | | | | |
|--------|------------|---------|---------|------------|
| Hall 2 | Niveau R+6 | LGT 261 | Type T3 | Lot n° 123 |
|--------|------------|---------|---------|------------|

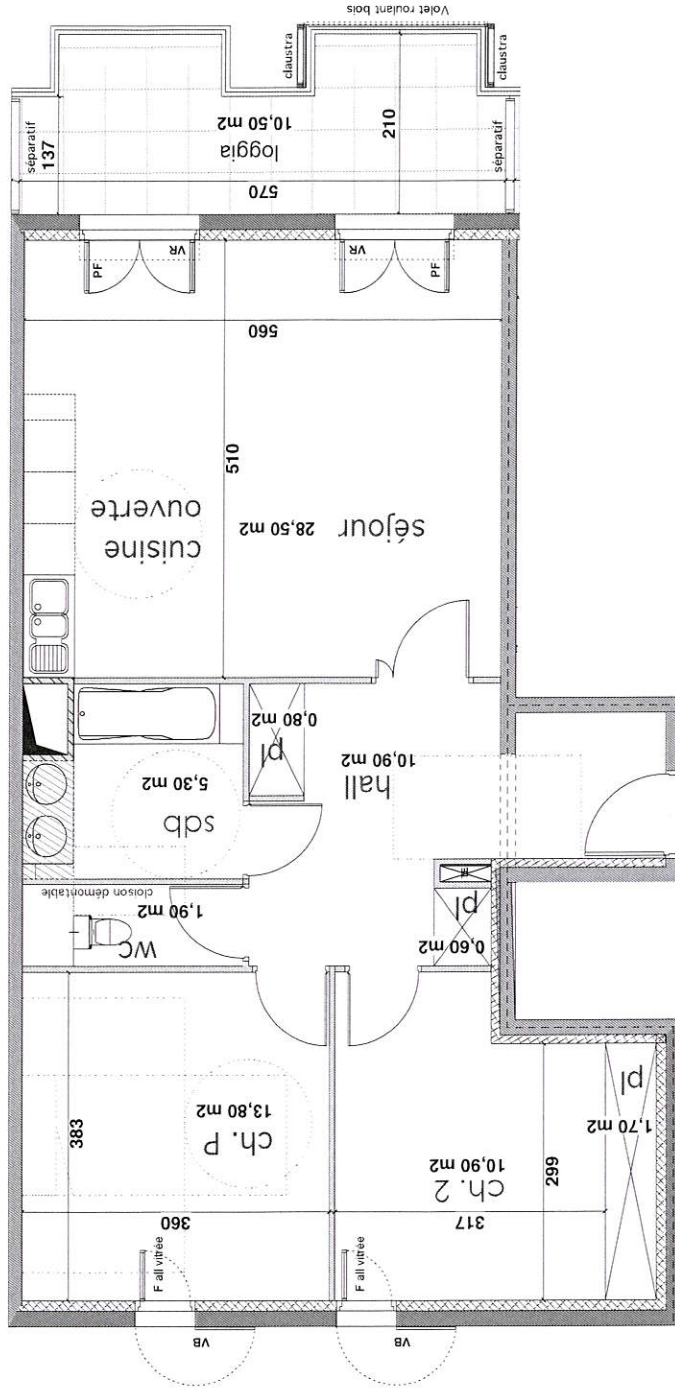
| Pièces | Surfaces m2 |
|------------------------|-----------------|
| hall | 10,90 m2 |
| placards hall | 1,40 m2 |
| séjour/cuisine ouverte | 28,50 m2 |
| chambre principale | 13,80m2 |
| chambre 2 | 10,90 m2 |
| placard ch.2 | 1,70 m2 |
| salle de bain | 5,30 m2 |
| wc | 1,90m2 |
| Total | 74,40 m2 |
| loggia | 10,50 m2 |

294 000

25/1/2011

RESIDENCE ESSEN'CIEL

Les Jardins de la Lironde - Montpellier



F = fenêtre
 PF = porte-fenêtre
 VR = volet roulant
 VB = volet battant
 VP = volet pliant

Faux-plafond / Soffite
 Dalles sur plots

Possibilité d'aménagement de la cuisine.
 Dimensionnements des modules selon dispositions de la norme NF

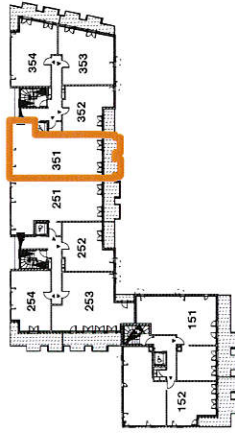
Axes des murs mitoyens
 L'implantation des ouvertures, des cloisons, des faux-plafonds et les surfaces peuvent être modifiées en fonction d'imperatifs de construction.

Emprises réglementaires PMR
 (données à titre indicatif, lit 140*190 non fourni)



ROXIM

Espace Pitot - Bât E
230 place Jacques Mirouze
34000 MONTPELLIER



Plan de réperage

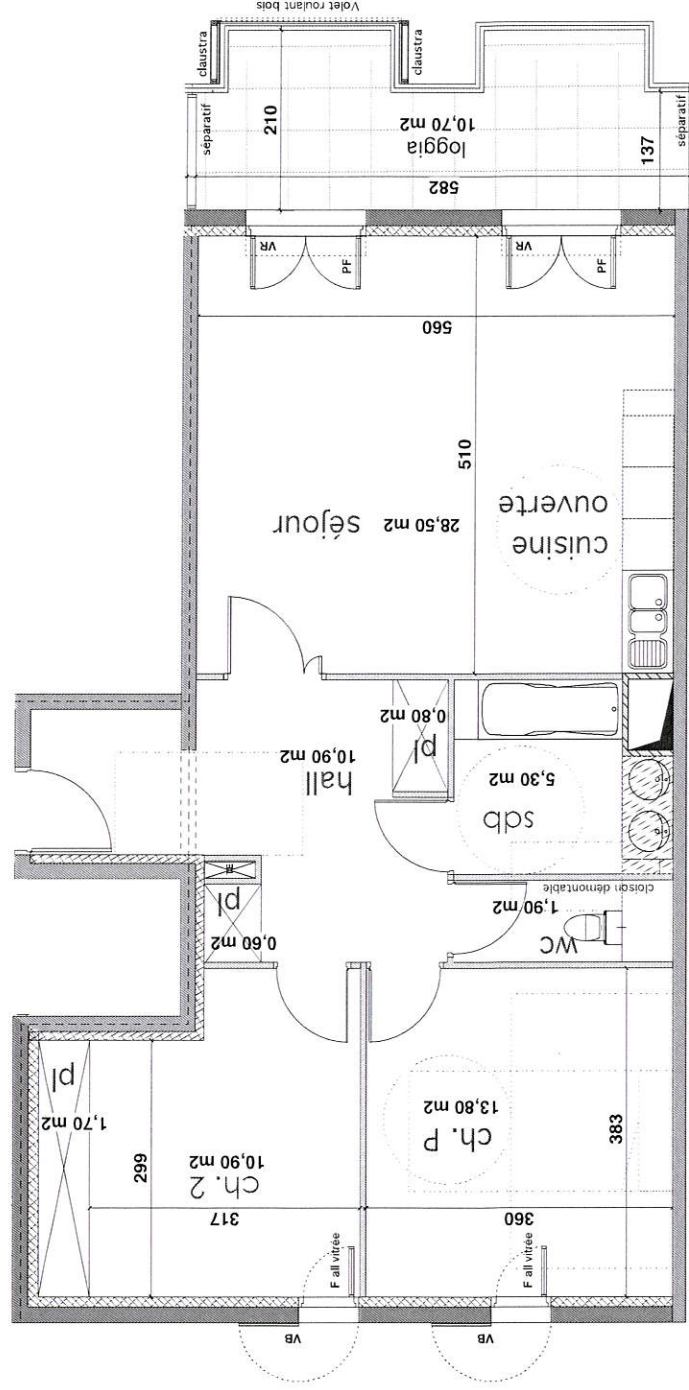
| | | | | |
|--------|------------|---------|---------|------------|
| Hall 3 | Niveau R+5 | LGT 351 | Type T3 | Lot n° 147 |
|--------|------------|---------|---------|------------|

| Pièces | Surfaces m2 |
|------------------------|-----------------|
| hall | 10,90 m2 |
| placards hall | 1,40 m2 |
| séjour/cuisine ouverte | 28,50 m2 |
| chambre principale | 13,80m2 |
| chambre 2 | 10,90 m2 |
| placard ch.2 | 1,70 m2 |
| salle de bain | 5,30 m2 |
| wc | 1,90m2 |
| Total | 74,40 m2 |
| loggia | 10,70 m2 |

282 000

RESIDENCE ESSEN'CIEL

Les Jardins de la Lironde - Montpellier



F = fenêtre
 PF = porte-fenêtre
 VR = volet roulant
 VB = volet battant
 VP = volet pliant

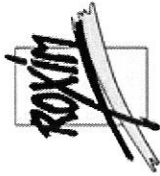
Faux-plafond / Soffite
 Dalles sur plots

Possibilité d'aménagement de la cuisine.
 Dimensionnements des modules selon dispositions de la norme NF

Emprises réglementaires PMR
 (données à titre indicatif, lit. 140-190 non fourni)

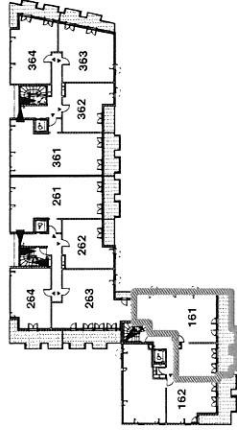
Axes des murs milieux
 L'implantation des ouvertures, des cloisons, des faux-plafonds et les surfaces peuvent être modifiées en fonction d'imperatifs de construction.

25/11/2011



ROXIM

Espace Pitot - Bât E
230 place Jacques Mirouze
34000 MONTPELLIER



Plan de réperage

| | | | | |
|--------|------------|---------|---------|-----------|
| Hall 1 | Niveau R+6 | LGT 161 | Type T4 | Lot n° 93 |
|--------|------------|---------|---------|-----------|

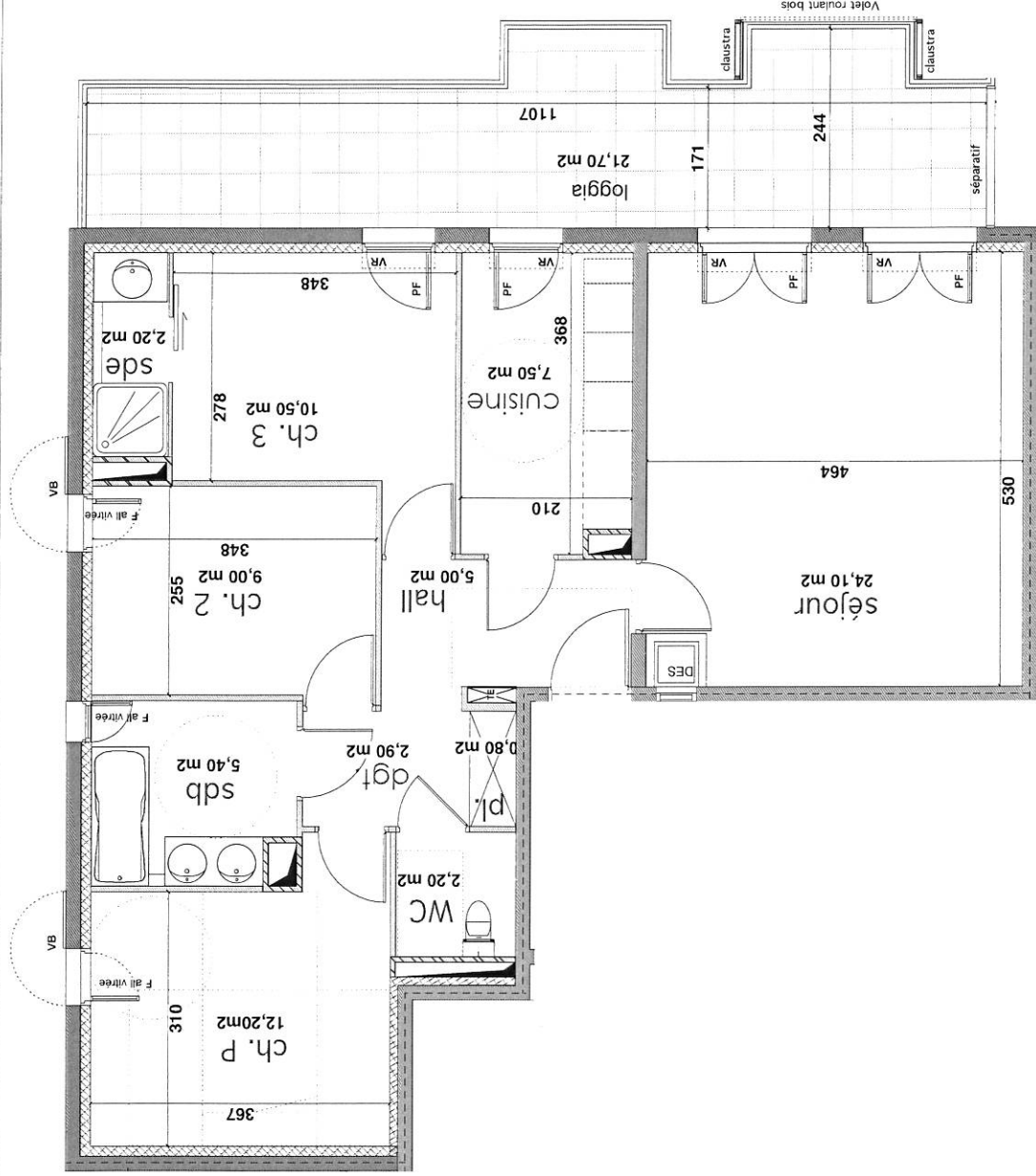
| Pièces | Surfaces m2 |
|--------------------|-----------------|
| hall | 5,00 m2 |
| séjour | 24,10 m2 |
| cuisine | 7,50 m2 |
| chambre principale | 12,20 m2 |
| chambre 2 | 9,00m2 |
| chambre 3 | 10,50 m2 |
| salle d'eau | 2,20 m2 |
| salle de bain | 5,40 m2 |
| wc | 2,20 m2 |
| dgt | 2,90 m2 |
| placard dgt | 0,80 m2 |
| Total | 81,80 m2 |
| loggia | 21,70 m2 |

345 000

25/1/2011

RESIDENCE ESSEN'CIEL

Les Jardins de la Lironde - Montpellier



F = fenêtre
 PF = porte-fenêtre
 VR = volet roulant
 VB = volet battant
 VP = volet pliant

Faux-plafond / Soffite
 Dalles sur plots

L'implantation des ouvertures, des cloisons, des faux-plafonds et les surfaces peuvent être modifiées en fonction d'imprévus de construction.

Possibilité d'aménagement de la cuisine.
 Dimensionnements des modules selon dispositions de la norme NF

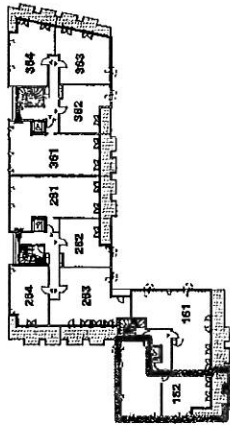
Emprises réglementaires PMR
 (données à titre indicatif, lit 1,40*1,90 non fourni)

Axes des murs mitoyens
 Dimensions en fonction d'imprévus de construction.



ROXIN

Espace Pilot - 5^{ème} Et.
230 place Jacques Mirouze
34000 MONTPELLIER



Plan de réperage

Hall 1 Niveau R+6 LGT162 Type T4 Lot n° 94

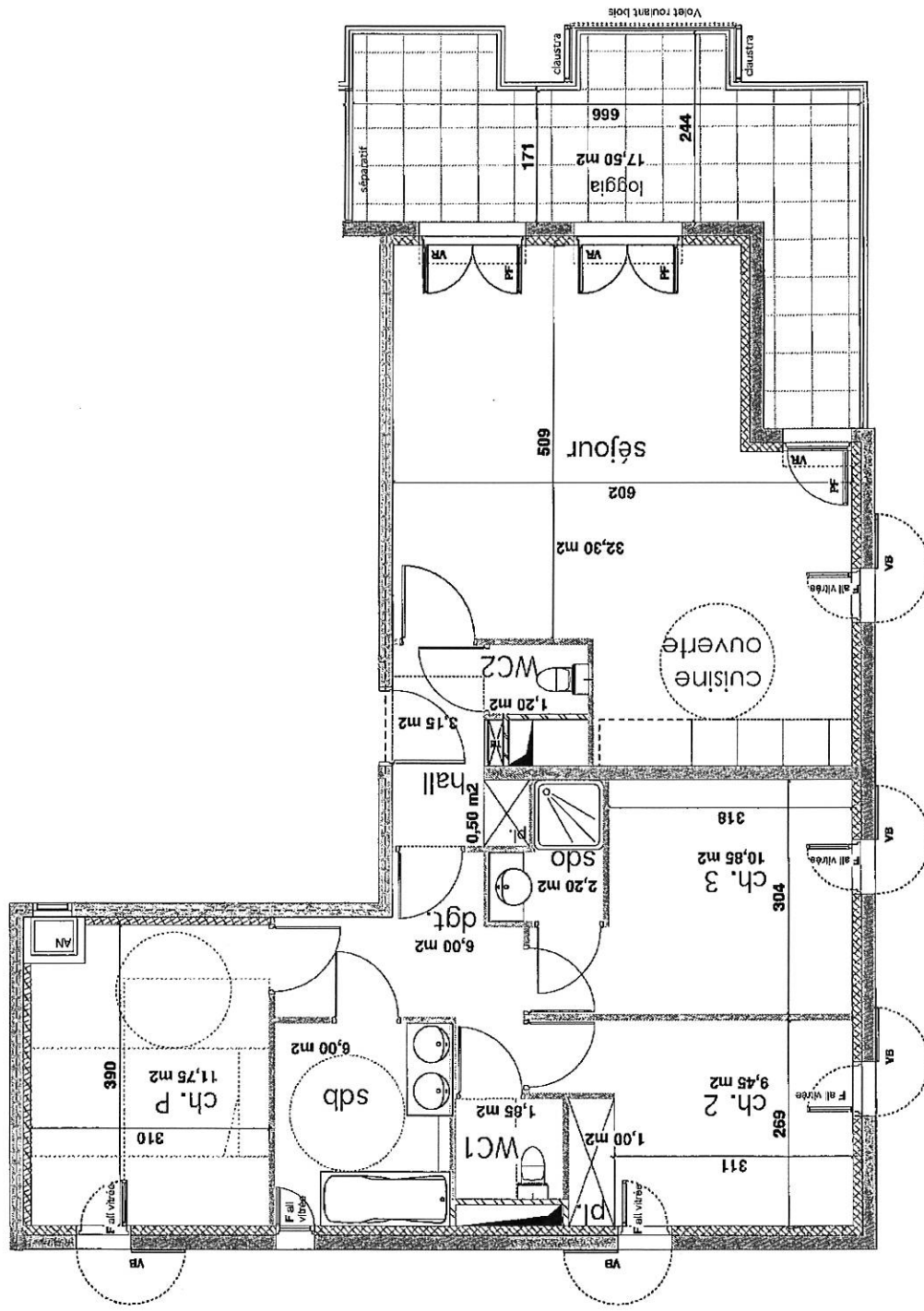
| Pièces | Surfaces m2 |
|------------------------|-----------------|
| hall | 3,15 m2 |
| placard hall | 0,50 m2 |
| séjour/cuisine ouverte | 32,30 m2 |
| chambre principale | 11,75m2 |
| chambre 2 | 9,45m2 |
| placard ch.2 | 1,00m2 |
| chambre 3 | 10,85m2 |
| salle d'eau | 2,20m2 |
| salle de bain | 6,00 m2 |
| wc 1 | 1,85 m2 |
| wc 2 | 1,20 m2 |
| dgt | 6,00 m2 |
| Total | 86,25 m2 |
| loggia | 17,50 m2 |

360 000

18/07/2012

RESIDENCE ESSEN'CIEL

Les Jardins de la Lironde - Montpellier

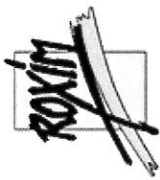


F = fenêtre
VR = porte-fenêtre
VP = volet roulant
VB = volet battant
VP = volet pliant

Faux-plafond / Soffite
 Dalles sur puits
 L'implantation des ouvertures, des cloisons, des faux-plafonds et les surfaces peuvent être modifiées en fonction d'imprévus de construction.

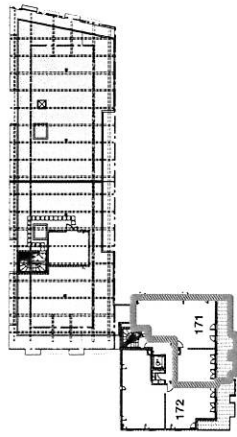
Possibilité d'aménagement de la cuisine.
 Dimensionnements des modules selon dispositions de la norme NF

Emprises réglementaires PMR
 (données à lire indiquati, lit 140*190 non fourni)



ROXIM

Espace Pitot - Bat E
230 place Jacques Mirouze
34000 MONTPELLIER



Plan de réperage

| | | | | |
|--------|------------|---------|---------|-----------|
| Hall 1 | Niveau R+7 | LGT 171 | Type T4 | Lot n° 95 |
|--------|------------|---------|---------|-----------|

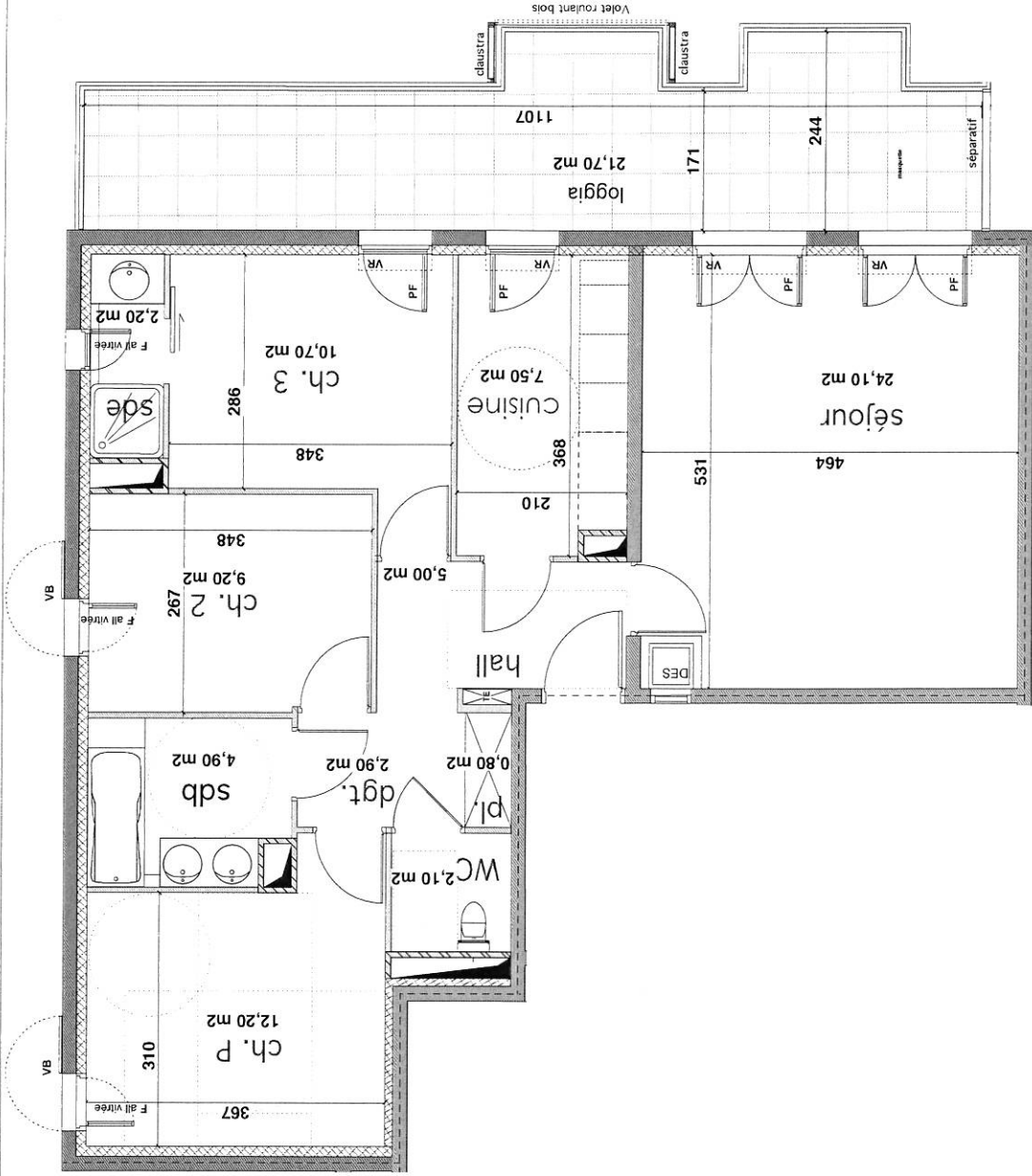
| Pièces | Surfaces m2 |
|--------------------|-----------------|
| hall | 5,00 m2 |
| séjour | 24,10 m2 |
| cuisine | 7,50 m2 |
| chambre principale | 12,20 m2 |
| chambre 2 | 9,20m2 |
| chambre 3 | 10,70 m2 |
| sde | 2,20 m2 |
| salle de bain | 4,90 m2 |
| wc | 2,10 m2 |
| dgt | 2,90 m2 |
| placard dgt | 0,80m2 |
| Total | 81,60 m2 |
| loggia | 21,70 m2 |

365 000

25/11/2011

RESIDENCE ESSEN'CIEL

Les Jardins de la Lironde - Montpellier



F = fenêtre
 PF = porte-fenêtre
 VR = volet roulant
 VB = volet baissant
 VP = volet pliant

Faux-platond / Soffite
 Dalles sur plots

Possibilité d'aménagement de la cuisine.
 Dimensionnements des modules selon dispositions de la norme NF

Emprises réglementaires PMR
 (données à titre indicatif, lit: 140**190 non fourni)

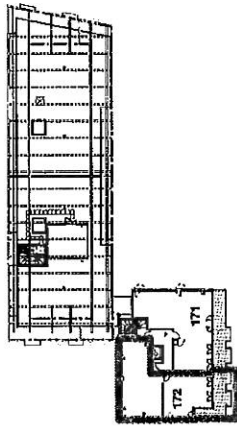
L'implantation des ouvertures, des cloisons, des faux-platonds et les surfaces peuvent être modifiées en fonction d'imprévus de construction.

Axes des murs moyens



ROXIN

Esplanade Pictet - Sect. 7
250 place Jacques Vaireuze
34090 MONTPELLIER



Plan de réperage

| | | | | |
|--------|------------|---------|---------|-----------|
| Hall 1 | Niveau R+7 | LGT 172 | Type T4 | Lot n° 96 |
|--------|------------|---------|---------|-----------|

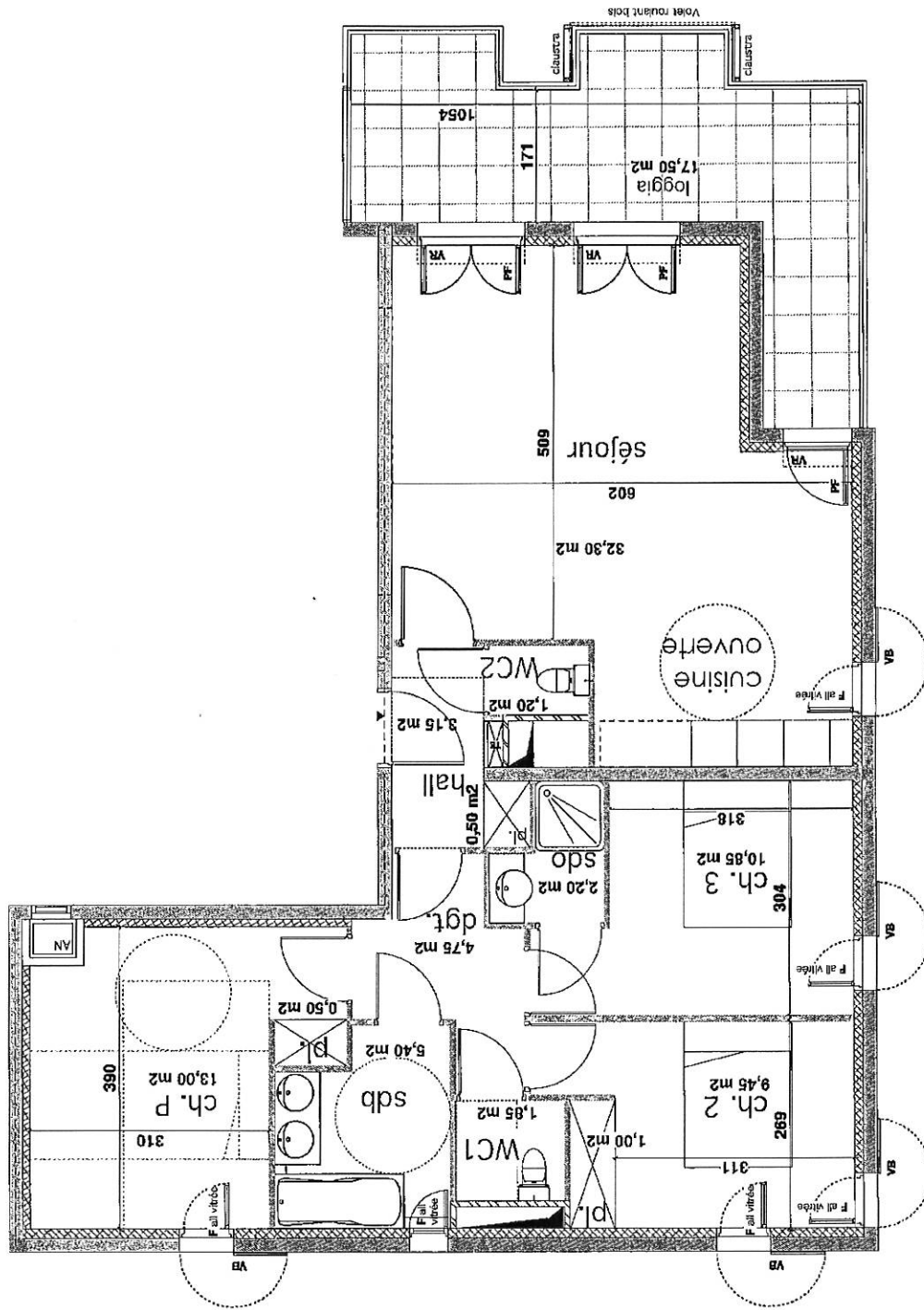
| Pièces | Surfaces m2 |
|------------------------|-----------------|
| hall | 3,15 m2 |
| placard hall | 0,50 m2 |
| séjour/cuisine ouverte | 32,30 m2 |
| chambre principale | 13,00 m2 |
| placard P. | 0,50 m2 |
| chambre 2 | 9,45 m2 |
| placard ch.2 | 1,00 m2 |
| chambre 3 | 10,85 m2 |
| salle d'eau | 2,20 m2 |
| salle de bain | 5,40 m2 |
| wc 1 | 1,85 m2 |
| wc 2 | 1,20 m2 |
| dgt | 4,75 m2 |
| Total | 86,15 m2 |
| loggia | 17,50 m2 |

380 000

18/07/2012

RESIDENCE ESSEN'CIEL

Les Jardins de la Lironde - Montpellier



Emprises réglementaires PMR
(connées à titre indicatif, lit 140*190 non fourni)

Possibilité d'aménagement de la cuisine.
Dimensionnements des modules selon dispositions de la norme NF

F = fenêtre
PF = porte-fenêtre
VR = volet roulant
VB = volet battant
VP = volet pliant

Faux-platond / Soiffe
Dalle sur plots

--- Axes des murs mitoyens

L'implantation des ouvertures, des colonnes, des faux-platonds et les surfaces peuvent être modifiées en fonction d'imprévus de construction.

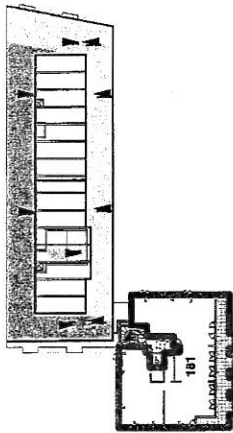


ROXIM

Espace Pînot - Bât F
220 place Jacques Mirouze
34000 MONTPELLIER

RESIDENCE ESSEN'CIEL

Les Jardins de la Lironde - Montpellier

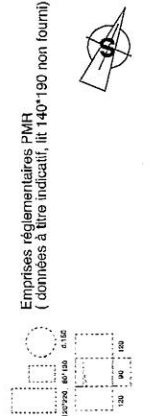
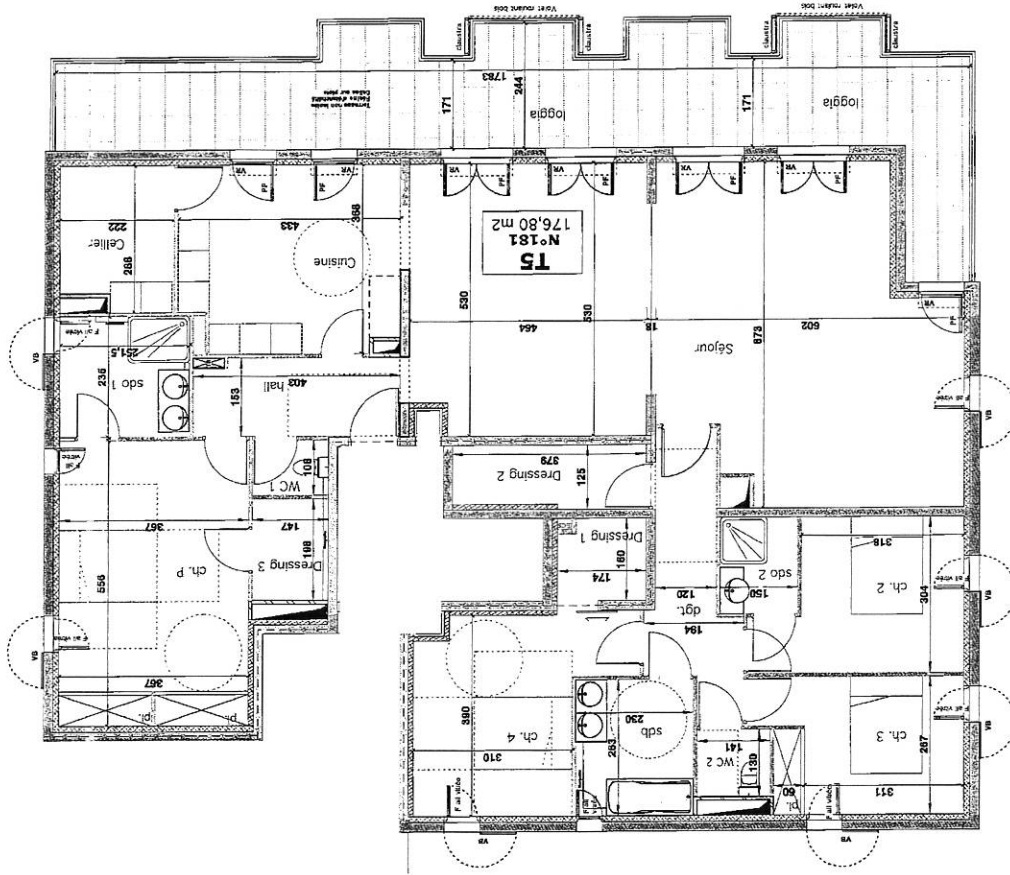


Plan de réperage

| | | | | |
|--------|------------|---------|---------|-----------|
| Hall 1 | Niveau R+8 | LGT 181 | Type T5 | Lot n° 97 |
|--------|------------|---------|---------|-----------|

| Pièces | Surfaces m2 | Pièces | Surfaces m2 |
|-----------------|-------------|----------------|------------------|
| hall | 06,00 m2 | dressing 1 | 02,65m2 |
| séjour | 58,85 m2 | dressing 2 | 04,50m2 |
| cuisine | 15,20 m2 | dressing 3 | 02,90m2 |
| cellier | 06,00 m2 | degt. | 07,60 m2 |
| chambre P. | 18,00 m2 | salle de bains | 06,00 m2 |
| placards ch. P. | 02,40 m2 | salle d'eau 1 | 06,00 m2 |
| chambre 2 | 10,80 m2 | salle d'eau 2 | 02,80 m2 |
| chambre 3 | 09,30 m2 | wc 1 | 01,55 m2 |
| placard ch.3 | 01,00 m2 | wc 2 | 01,80 m2 |
| chambre 4 | 13,45 m2 | | |
| | | | |
| | | | |
| | | | |
| Total | | | 176,80 m2 |

| | |
|---------------|-------------------|
| loggia | 39,40 m2 |
| | 18/07/2012 |
| | 758000 |



Emprises réglementaires PMR
(données à titre indicatif, lit 140° 190 non fourni)

- Possibilité d'aménagement de la cuisine.
- Dimensionnements des modules selon dispositions de la norme NF
- ▨ Faux-plafond / Souffle
- ▤ Dalles sur plots
- F = fenêtre
- PF = porte-fenêtre
- VR = volet roulant
- VB = volet battant
- VP = volet pliant
- Axes des murs mitoyens

L'implantation des ouvertures, des cloisons, des faux-plafonds et les surfaces peuvent être modifiées en fonction d'imprévus de construction.