

L'Arena redevient la plus grande salle de France

Loisirs | Nouveaux travaux jusqu'en novembre à Bercy. Sports, concerts, spectacles: l'équipement de Pérols va en profiter.

L'Arena plus grande salle de France jusqu'en 2015, immerse-nous il y a exactement un an.

À l'époque, le palais omnisports de Bercy - et ses 18 000 spectateurs de capacité maximale - s'appelait à fermer ses portes pour quasiment un an de travaux, qui lui permettront notamment de recevoir jusqu'à 21 000 spectateurs. Période pendant laquelle le Park and suites Arena devint, de fait, la plus grande salle de spectacles indoor du pays. Puis Bercy rouvrit en novembre, pour Elton John, d'ailleurs passé lui aussi par l'Arena, et l'open de tennis. Mais en décembre, nouvelle fermeture, afin que la dernière tranche de travaux puisse être réalisée. Un chantier qui va se poursuivre jusqu'à la fin octobre.

L'alternative lilloise

Et c'est ainsi que Montpellier redevient, pour quasiment une année complète, la plus vaste enceinte multi-disciplinaire et modulable du pays. Rappelons que la jauge de l'Arena oscille entre 9 000 (pour les sports) et 14 000 (en mode concerts) spectateurs, une emprise l'autorisant à accueillir des événements majeurs. Et dont elle devrait avantageusement profiter pendant cette période, ainsi qu'en atteste la programmation dévolée ci-dessous.

- Plus longuement Bercy reste fermé,



■ En configuration concerts, l'Arena peut accueillir 14 000 spectateurs.

JEREMY MARI

«... c'est pour nous », confirmait ainsi, hier mardi, Antoine Perragin, directeur de Montpellier events, en charge de l'Arena. Avant de préciser aussitôt: « De toute façon, pour les grandes tournées internationales, les producteurs, essentiellement britanniques, réservent maintenant deux salles en France: Bercy et nous. Avec évidemment l'alternative du grand stade de Lille.

Deux en aucun cas tous se soumettent au choix par défaut. Quant aux configurations sportives, les choix s'opèrent avec les fédérations concernées et les collectivités ».

Une nouvelle charpente pour des événements toujours plus grands

Et là encore, le Park and suites Arena, désormais bien identifiée et positionnée sur ce créneau très concurrentiel (à l'échelle européenne) n'a d'autres rivaux en France que Bercy, voire Lille.

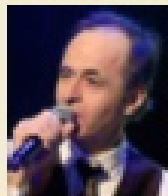
« On bénéficie en plus d'une localisation géographique idéale », note aussi Antoine Perragin, soulignant ainsi l'absence de structures similaires à taille équivalente entre Montpellier et Barcelone.

Qui entend donc bien faire de l'Arena, au-delà même de 2015, un site de passage incontournable, notamment pour les plus gros concerts: « Ça devient de plus en plus gigantesque, une salle n'est-elle pas permanente. Pour y faire face, nous avons probablement eu à réaliser aménagements techniques avec, notamment, une charpente renforcée où l'on pourra accrocher du matériel supplémentaire de son, lumière, etc. Ça peut aller jusqu'à 50 tonnes! Là, nous sommes désormais équipés pour recevoir les plus grandes tournées. »

VINCENT COSTE
vcoste@midilibre.com

De Katy Perry à Souchon et Voulzy

On ne connaît pas encore l'intégralité des affiches de l'Arena en 2015. Antoine Perragin lui-même consentant à avouer que d'importants rendez-vous restent en phase de négociations. On peut néanmoins déjà avancer plusieurs éléments de ce programme. Au sein duquel les championnats d'Europe de basket (lire ci-dessous) et de gymnastique artistique (hommes et femmes) font figure de véritables événements sportifs. En ce qui concerne les concerts, l'année débute avec la Tournée des Enfoirés (et



Jean-Jacques Goldman), au profit

des Restos du cœur, du 21 au 26 janvier. Suivront, la star internationale Katy Perry (17 février), Nolwenn (27 et 28 février), Shy'm (le 3 avril), M'Pekora (le 18 juin), Alain Souchon et Laurent Voulzy (le 5 novembre), le groupe Scorpions (le 1^{er} décembre).

À noter encore, en vrac: la comédie musicale Dirty Dancing (du 29 au 31 mai), le show freestyle motocross et quad (le 16 mai), un passage de l'insaisissable tournée Holiday on Ice (du 7 au 8 avril) ou le festival outdoor méditerranéen (du 27 au 29 mars). Et rappelons que 2016 ouvrira avec Johnny Hallyday sur scène les 22 et 23 janvier.

L'Euro de basket sera bien maintenu

Il y a quelques semaines, à la veille des vacances de Noël, la menace planait sérieusement sur le maintien des matches de l'Euro de basket-ball à la Park and suites Arena. La raison? La volonté de la Fédération internationale (Fiba) d'imposer l'affichage de ses propres partenaires. Une démarche qui obligeait, si plus ni moins, le département de la marque park and suites Arena sur la façade de la grande salle. Une telle décision paraissait délicate dans la mesure où le groupe montpelliérais d'appart-hôtels est engagé dans un partenariat de naming avec la société Montpellier events qui gère l'enceinte. D'autant que la Fiba résistait à une position inacceptable, dont le site de Berlin semblait faire les frais. Ses responsables refusant d'enlever la marque de son partenaire, la société de téléphonie britannique O2.

La FFBB confirme Montpellier

Depuis, les choses ont quelque peu évolué. En effet, via twitter, la Fédération française de basket-ball a fait savoir, durant les vacances de Noël, que le site de Montpellier était maintenu. Elle « confirme que le premier tour de l'EuroBasket 2015 se déroulera bien à l'Arena de Montpellier ».



■ Tony Parker reviendra à l'Arena en septembre prochain.

ANDRÉ RICHARD DE HULLIEN

Il reste maintenant aux dirigeants de Montpellier events, pour qui la présence de l'équipe de France, du 6 au 10 septembre prochain, constitue un véritable événement en ces temps économiques difficiles, à trouver un accord avec Park and suites. Une première rencontre avait été programmée avant les vacances. Elle a été annulée. Un nouveau rendez-vous est attendu.

- À partir de vendredi où la route des

Balkans a été lancée, il devrait être difficile de dire qu'on veut faire l'Euro à Nantes et non plus à Montpellier, comme un responsable de l'Euro de basket-ball. Il faut maintenant attendre que les deux groupes s'entendent sur cette histoire de naming. » Une solution est avancée: garder l'affichage existant et cacher celui à l'intérieur de l'enceinte.

HARIN MAGUEN
kracuz@midilibre.com